

Fachhochschule Frankfurt

Dipl.-Kfm(FH) Thomas G. Montag  
(persönlich)

## Auswertungsbericht Lehrveranstaltungsevaluation: Individuelle Ergebnisse

Sehr geehrter Herr Dipl.-Kfm(FH) Montag,

Sie erhalten hiermit die Ergebnisse der automatisierten Auswertung der Evaluationsfragebögen zur Lehrveranstaltung:

"Pflegermanagement, Studiengang AP Modul 19a".

Nach einer kurzen Zeichenerklärung finden Sie auf den folgenden Seiten zunächst eine differenzierte Auswertung der Antworten Ihrer Studierenden auf die einzelnen Fragen des Fragebogens. Im Anschluss erhalten Sie mit einer Profillinie eine Übersicht über die Antworten auf alle skalierten Fragen.

Da Sie den Fragebogen für Seminare/Vorlesungen verwendet haben, bezieht sich die Profillinie zunächst die Fragen 2.1 bis 2.16. Dargestellt sind hier die Mittelwerte der Skala von 1 (trifft nicht zu) bis 5 (trifft zu). Bei den Fragen 3.1 bis 3.4 haben die Endpunkte der Skala eine andere Bedeutung, aber auch hier sind die Mittelwerte ausgewiesen.

Zum Abschluss der Auswertung sind die gesamten offenen Antworten Ihrer Studierenden wiedergegeben.

Wir bedanken uns für Ihre Teilnahme und hoffen, dass Sie diese Ergebnisse als nützlich empfinden.

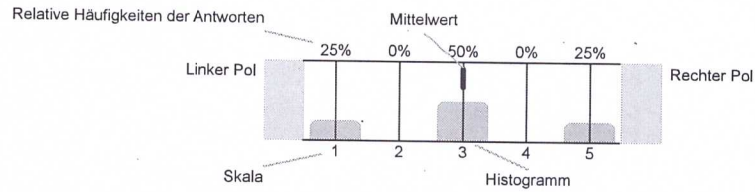
Ihr EvaS Team

P.S.: Sie haben Vorschläge zur Verbesserung des Evaluationsprozesses an unserer FH? Unter 069/1533-2618 oder [evaluation@fh-frankfurt.de](mailto:evaluation@fh-frankfurt.de) erreichen Sie uns.

Auswertungsteil der geschlossenen Fragen

Legende

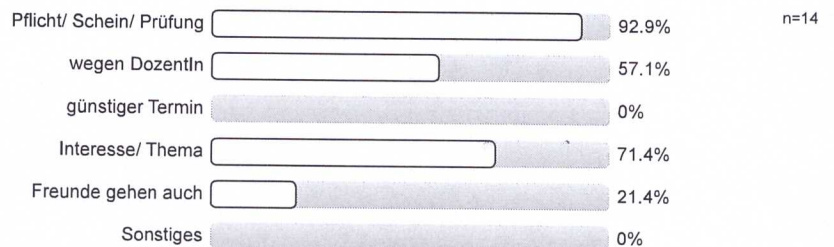
Frage



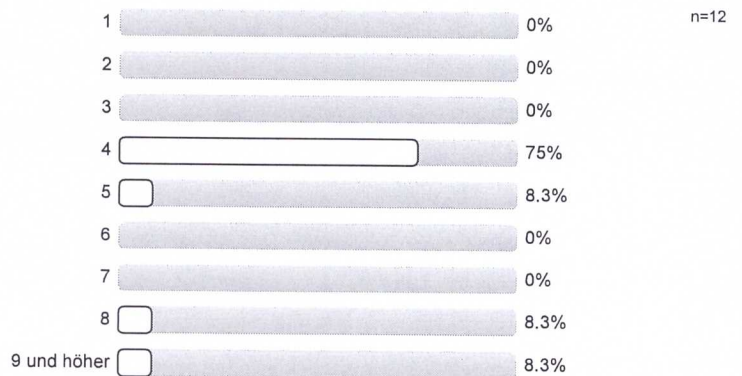
n=Anzahl  
mw=Mittelwert  
s=Std.-Abw.  
E.=Enthaltung

1. Fragen zu Besuchsgründen und zum Fachsemester

1.1) Warum haben Sie diese Veranstaltung besucht? (Mehrfachnennungen möglich)

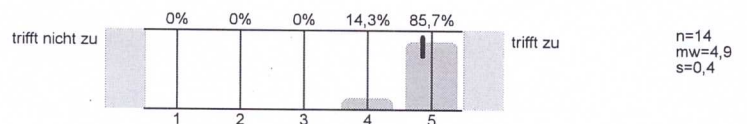


1.2) Ihr Fachsemester?

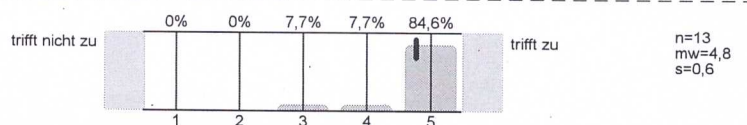


2. Bitte geben Sie an, inwiefern jede der folgenden Aussagen auf diese Lehrveranstaltung zutrifft oder nicht zutrifft. Bitte kreuzen Sie jeweils nur ein Kästchen an.

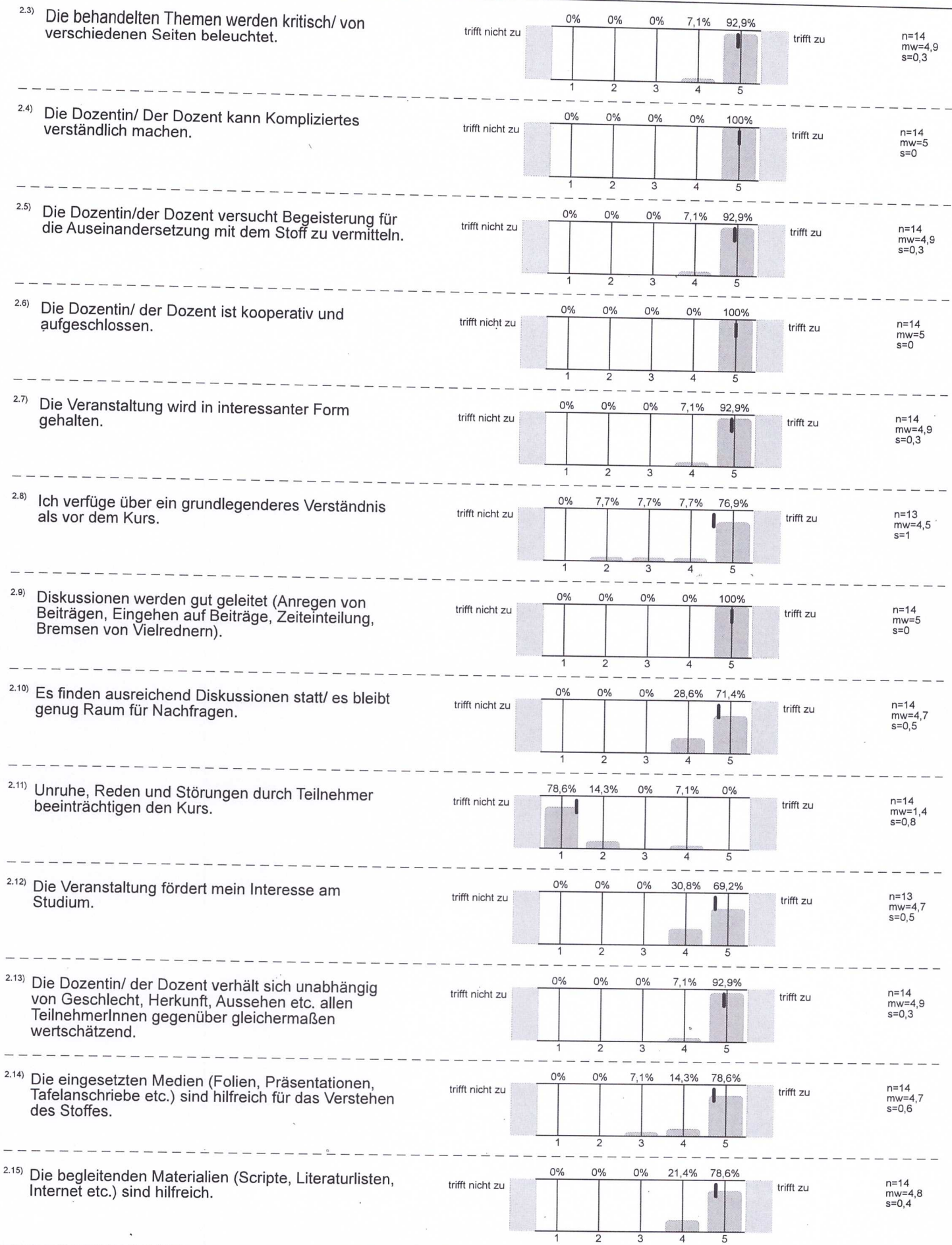
2.1) Der inhaltliche Aufbau der Veranstaltung ist logisch/ nachvollziehbar.



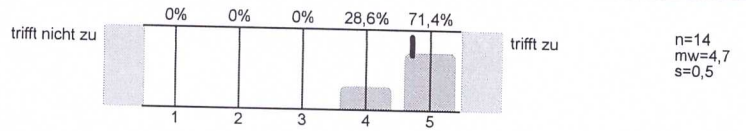
2.2) Die Bedeutung/ der Nutzen der behandelten Themen wird vermittelt.





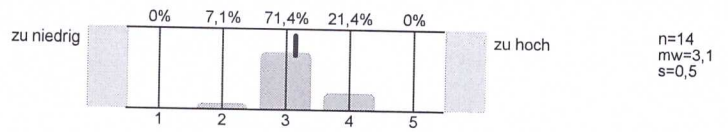


2.16) Die Dozentin/ der Dozent ist auch außerhalb der Lehrveranstaltung ausreichend erreichbar.

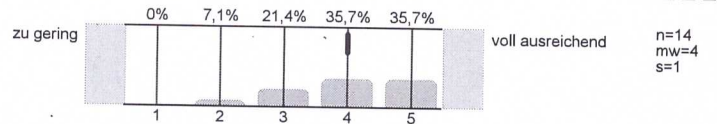


### 3. Fragen zu den Anforderungen und zur Arbeitsbelastung.

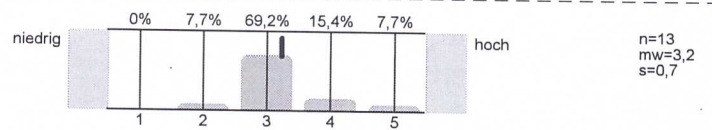
3.1) Die Anforderungen in diesem Kurs sind



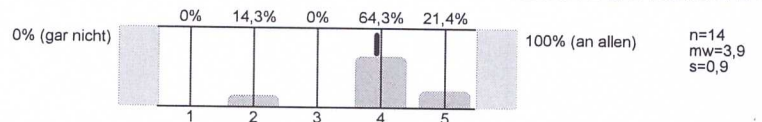
3.2) War Ihr Vorwissen ausreichend, um dem Kurs folgen?



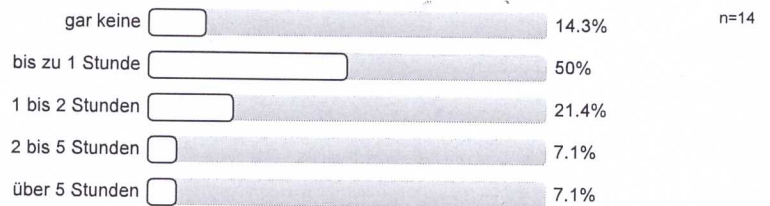
3.3) Wie bewerten Sie den erforderlichen Vor- und Nachbereitungsaufwand im Verhältnis zum Lernergebnis?



3.4) An wievielen Veranstaltungsterminen haben Sie teilgenommen?

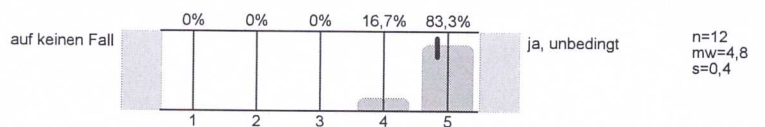


3.5) Wie viel Zeit verwenden Sie pro Woche zur Vor- und Nachbereitung dieser Lehrveranstaltung?



### 4. Was wir sonst noch gerne von Ihnen wüssten.....

4.1) Würden Sie diese Veranstaltung weiterempfehlen?





# Profillinie

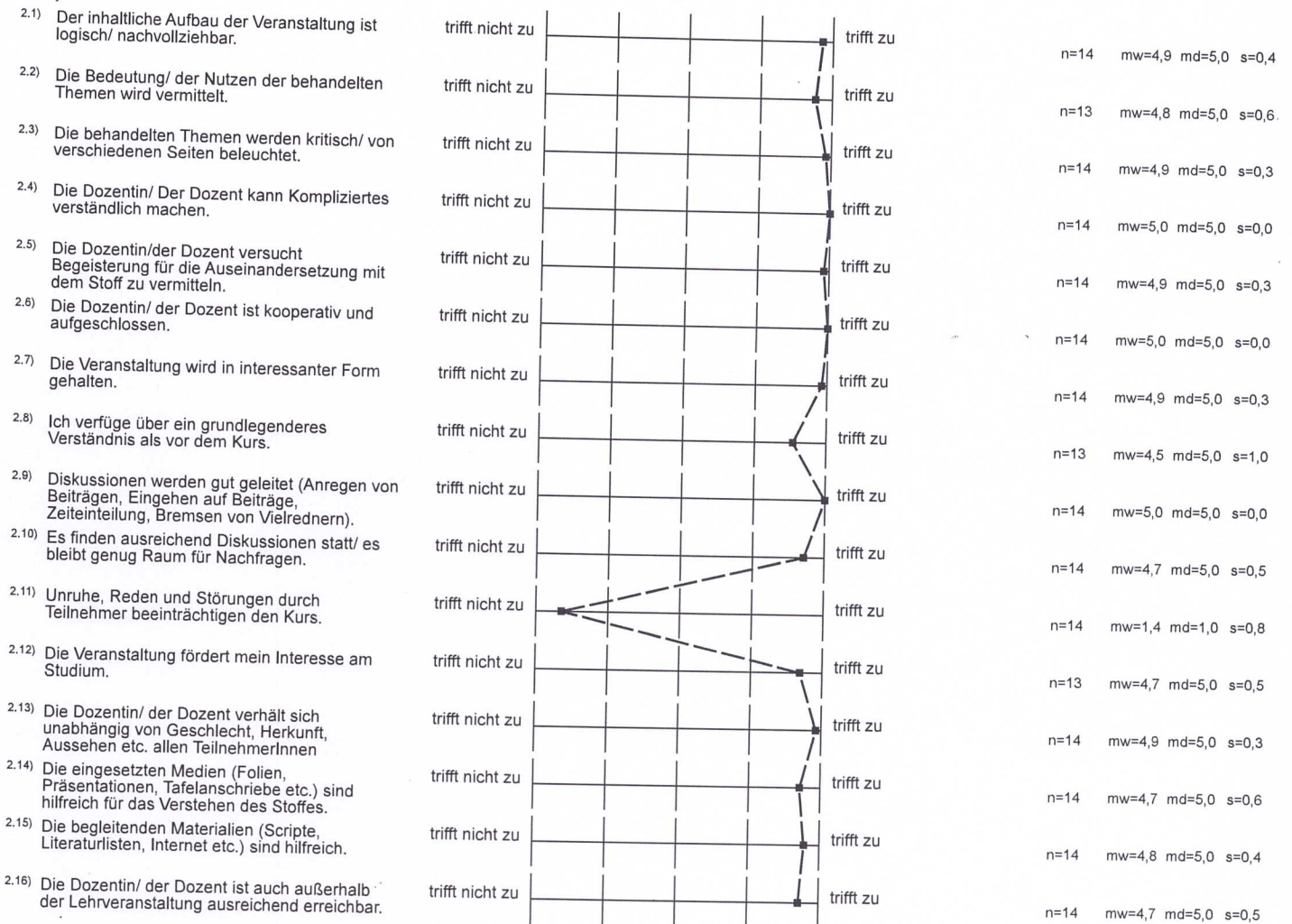
Teilbereich:

Fachbereich 4

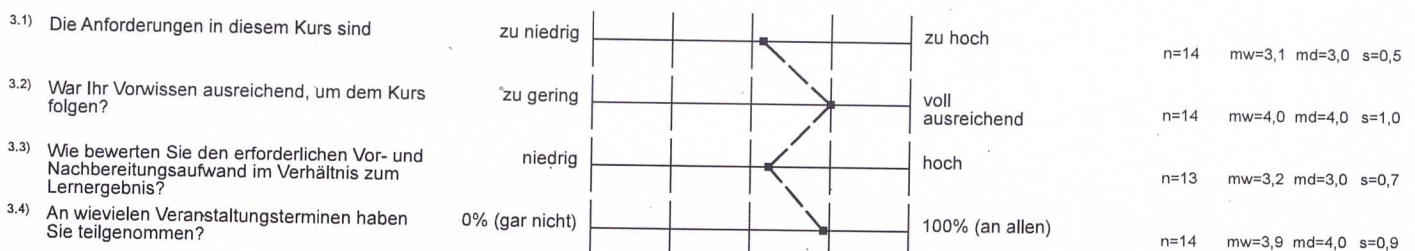
Name der/des Lehrenden: Dipl.-Kfm(FH) Thomas G. Montag  
 Titel der Lehrveranstaltung: Pflegemanagement, Studiengang AP Modul 19a  
 (Name der Umfrage)

Verwendete Werte in der Profillinie: Mittelwert

## 2. Bitte geben Sie an, inwiefern jede der folgenden Aussagen auf diese Lehrveranstaltung zutrifft oder nicht zutrifft. Bitte kreuzen Sie jeweils nur ein Kästchen an.



## 3. Fragen zu den Anforderungen und zur Arbeitsbelastung.



Fachhochschule Frankfurt

Dipl.-Kfm(FH) Thomas G. Montag  
(persönlich)

## Auswertungsbericht Lehrveranstaltungsevaluation: Individuelle Ergebnisse

Sehr geehrter Herr Dipl.-Kfm(FH) Montag,

Sie erhalten hiermit die Ergebnisse der automatisierten Auswertung der Evaluationsfragebögen zur Lehrveranstaltung:

"Organisation und Organisationsentwicklung, Studiengang APS/MIG Modul 16c".

Nach einer kurzen Zeichenerklärung finden Sie auf den folgenden Seiten zunächst eine differenzierte Auswertung der Antworten Ihrer Studierenden auf die einzelnen Fragen des Fragebogens. Im Anschluss erhalten Sie mit einer Profillinie eine Übersicht über die Antworten auf alle skalierten Fragen.

Da Sie den Fragebogen für Seminare/Vorlesungen verwendet haben, bezieht sich die Profillinie zunächst die Fragen 2.1 bis 2.16. Dargestellt sind hier die Mittelwerte der Skala von 1 (trifft nicht zu) bis 5 (trifft zu). Bei den Fragen 3.1 bis 3.4 haben die Endpunkte der Skala eine andere Bedeutung, aber auch hier sind die Mittelwerte ausgewiesen.

Zum Abschluss der Auswertung sind die gesamten offenen Antworten Ihrer Studierenden wiedergegeben.

Wir bedanken uns für Ihre Teilnahme und hoffen, dass Sie diese Ergebnisse als nützlich empfinden.

Ihr EvaS Team

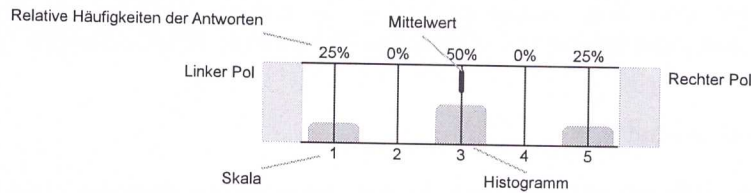
P.S.: Sie haben Vorschläge zur Verbesserung des Evaluationsprozesses an unserer FH? Unter 069/1533-2618 oder [evaluation@fh-frankfurt.de](mailto:evaluation@fh-frankfurt.de) erreichen Sie uns.



Auswertungsteil der geschlossenen Fragen

Legende

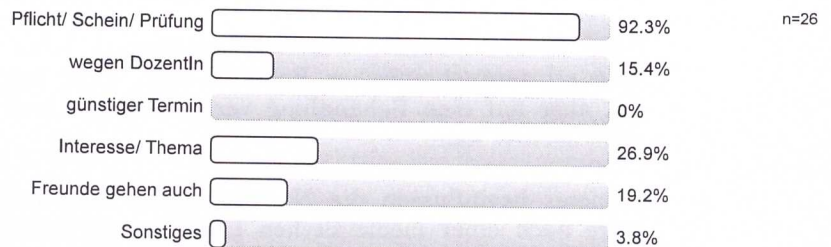
Frage-  
text



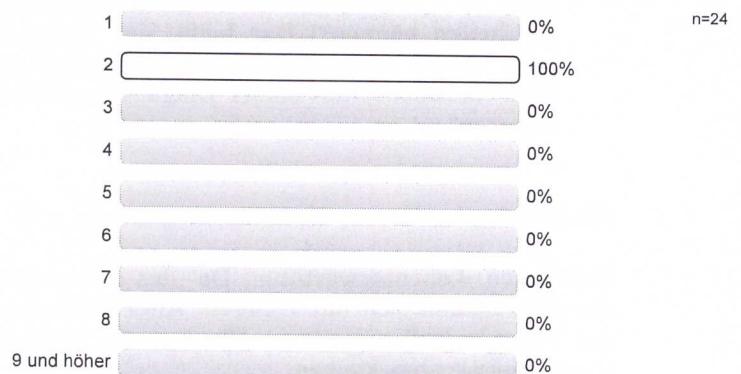
n=Anzahl  
mw=Mittelwert  
s=Std.-Abw.  
E.=Enthaltung

1. Fragen zu Besuchsgründen und zum Fachsemester

1.1) Warum haben Sie diese Veranstaltung besucht? (Mehrfachnennungen möglich)

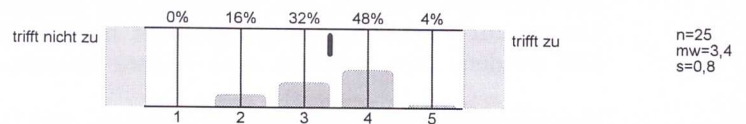


1.2) Ihr Fachsemester?

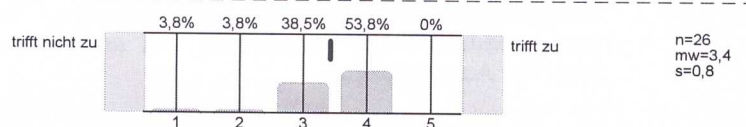


2. Bitte geben Sie an, inwiefern jede der folgenden Aussagen auf diese Lehrveranstaltung zutrifft oder nicht zutrifft. Bitte kreuzen Sie jeweils nur ein Kästchen an.

2.1) Der inhaltliche Aufbau der Veranstaltung ist logisch/ nachvollziehbar.



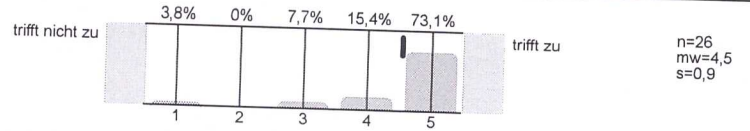
2.2) Die Bedeutung/ der Nutzen der behandelten Themen wird vermittelt.



2.3)	Die behandelten Themen werden kritisch/ von verschiedenen Seiten beleuchtet.		trifft nicht zu trifft zu	n=26 mw=3,6 s=1
2.4)	Die Dozentin/ Der Dozent kann Kompliziertes verständlich machen.		trifft nicht zu trifft zu	n=26 mw=3,8 s=1,2
2.5)	Die Dozentin/der Dozent versucht Begeisterung für die Auseinandersetzung mit dem Stoff zu vermitteln.		trifft nicht zu trifft zu	n=26 mw=4 s=0,9
2.6)	Die Dozentin/ der Dozent ist kooperativ und aufgeschlossen.		trifft nicht zu trifft zu	n=25 mw=4,7 s=0,9
2.7)	Die Veranstaltung wird in interessanter Form gehalten.		trifft nicht zu trifft zu	n=24 mw=3,8 s=0,8
2.8)	Ich verfüge über ein grundlegendes Verständnis als vor dem Kurs.		trifft nicht zu trifft zu	n=25 mw=3,6 s=0,9
2.9)	Diskussionen werden gut geleitet (Anregen von Beiträgen, Eingehen auf Beiträge, Zeiteinteilung, Bremsen von Vielrednern).		trifft nicht zu trifft zu	n=24 mw=3,6 s=1,1
2.10)	Es finden ausreichend Diskussionen statt/ es bleibt genug Raum für Nachfragen.		trifft nicht zu trifft zu	n=26 mw=4,2 s=1
2.11)	Unruhe, Reden und Störungen durch Teilnehmer beeinträchtigen den Kurs.		trifft nicht zu trifft zu	n=25 mw=3,1 s=1,1
2.12)	Die Veranstaltung fördert mein Interesse am Studium.		trifft nicht zu trifft zu	n=25 mw=3,5 s=1,1
2.13)	Die Dozentin/ der Dozent verhält sich unabhängig von Geschlecht, Herkunft, Aussehen etc. allen TeilnehmerInnen gegenüber gleichermaßen wertschätzend.		trifft nicht zu trifft zu	n=25 mw=4,2 s=1,1
2.14)	Die eingesetzten Medien (Folien, Präsentationen, Tafelanschriften etc.) sind hilfreich für das Verstehen des Stoffes.		trifft nicht zu trifft zu	n=26 mw=3,8 s=1
2.15)	Die begleitenden Materialien (Scripte, Literaturlisten, Internet etc.) sind hilfreich.		trifft nicht zu trifft zu	n=25 mw=3,6 s=0,9

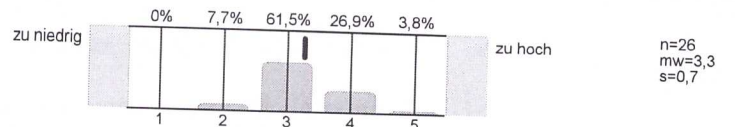


2.16) Die Dozentin/ der Dozent ist auch außerhalb der Lehrveranstaltung ausreichend erreichbar.

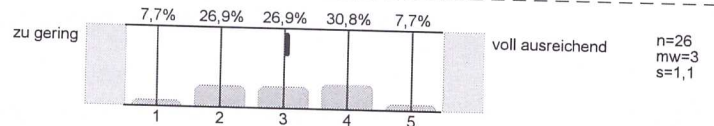


### 3. Fragen zu den Anforderungen und zur Arbeitsbelastung.

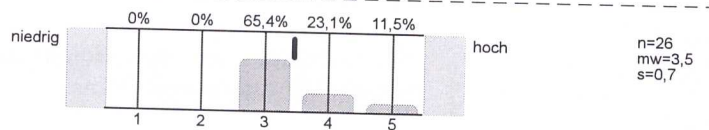
3.1) Die Anforderungen in diesem Kurs sind



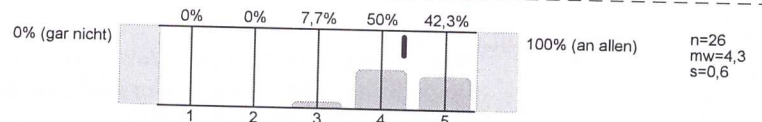
3.2) War Ihr Vorwissen ausreichend, um dem Kurs folgen?



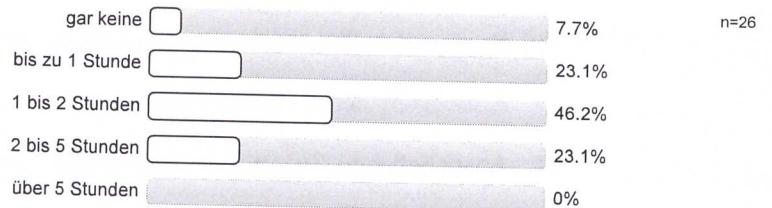
3.3) Wie bewerten Sie den erforderlichen Vor- und Nachbereitungsaufwand im Verhältnis zum Lernergebnis?



3.4) An wievielen Veranstaltungsterminen haben Sie teilgenommen?

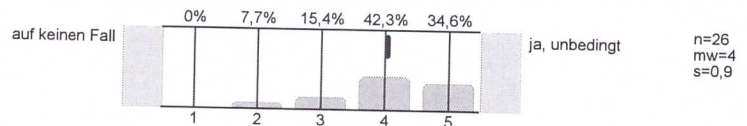


3.5) Wie viel Zeit verwenden Sie pro Woche zur Vor- und Nachbereitung dieser Lehrveranstaltung?



### 4. Was wir sonst noch gerne von Ihnen wüssten.....

4.1) Würden Sie diese Veranstaltung weiterempfehlen?



# Profillinie

Teilbereich:

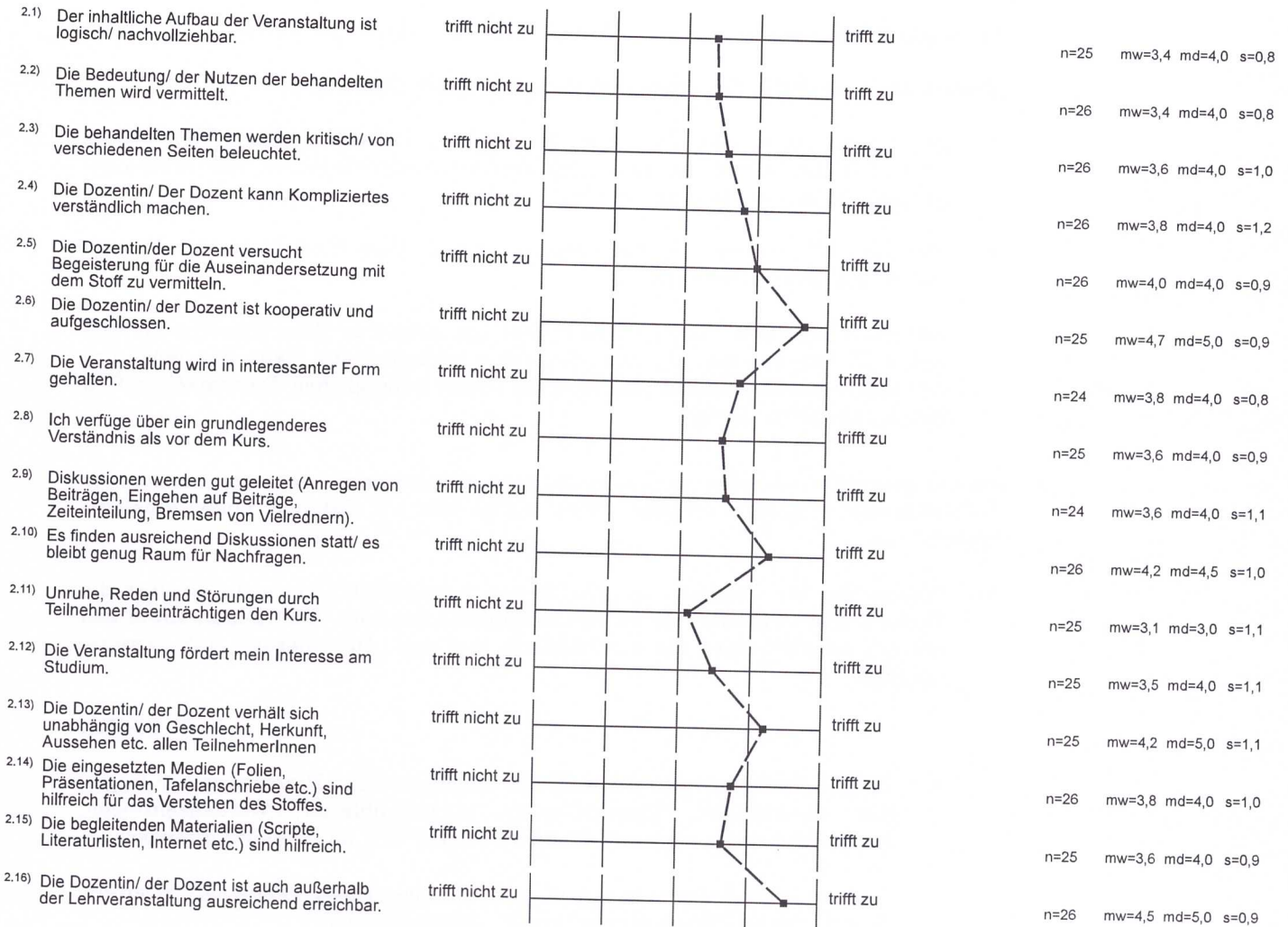
Fachbereich 4

Name der/des Lehrenden: Dipl.-Kfm(FH) Thomas G. Montag

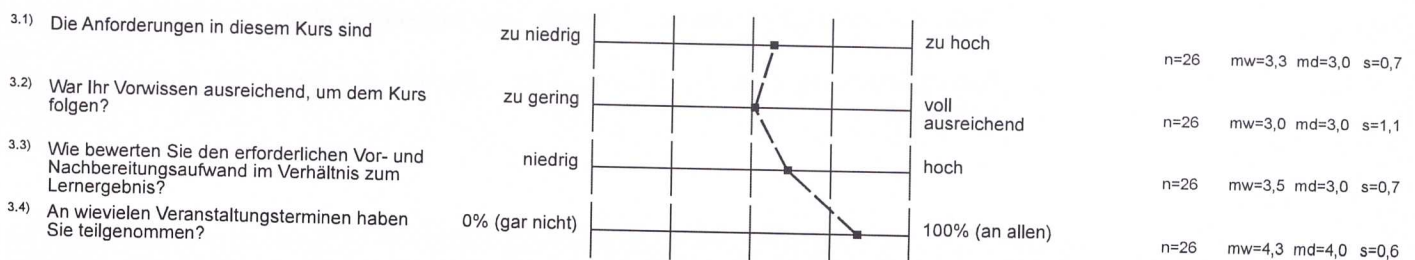
Titel der Lehrveranstaltung: Organisation und Organisationsentwicklung, Studiengang APS/MIG Modul 16c  
(Name der Umfrage)

Verwendete Werte in der Profillinie: Mittelwert

2. Bitte geben Sie an, inwiefern jede der folgenden Aussagen auf diese Lehrveranstaltung zutrifft oder nicht zutrifft. Bitte kreuzen Sie jeweils nur ein Kästchen an.



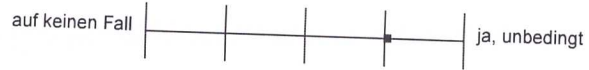
3. Fragen zu den Anforderungen und zur Arbeitsbelastung.





4. Was wir sonst noch gerne von Ihnen wüssten.....

4.1) Würden Sie diese Veranstaltung weiterempfehlen?



n=26 mw=4,0 md=4,0 s=0,9